

# Puna je zemlja

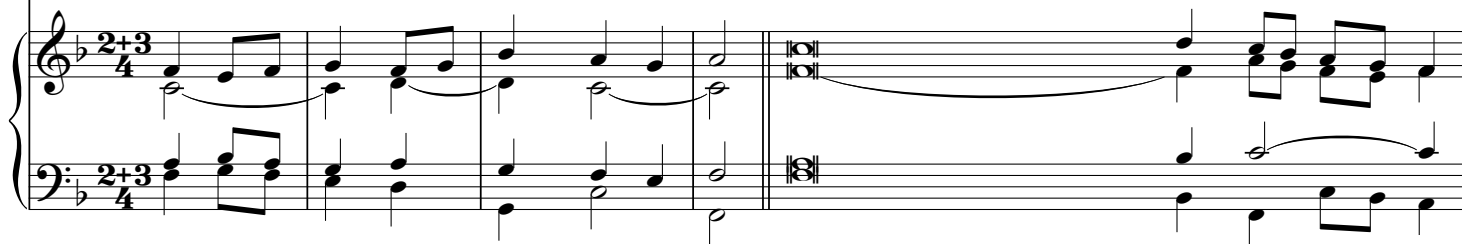
Ant.

Ps 33

S. Topić



*P./N.* Pu - na je zem - lja do - bro - te Go - spod - nje. 1. Prava je riječ Gospodnja  
i vjernost su sva dje - la nje - go - va.  
2. Gospodnjom su riječju nebesa  
sazdana †  
i dahom usta njegovih sva voj - ska nji - ho - va.  
3. Blago narodu kojemu je  
Gospodin Bog, †  
narodu koji on odabra se - bi za ba - šti - nu!  
4. Evo, oko je Gospodnje  
nad onima koji ga se boje, †  
nad onima koji se uzdaju u mi - lost nje - go - vu:  
5. Naša se duša Gospodinu nada, †  
on je pomoć i za - šti - ta na - ša.



1. On ljubi prav i pra - vo: puna je zemlja dobro - te G - spod - nje.  
2. Vodu morską on sabire kao u mje - ši - nu i bezdane stavlja u spre - mi - šta.  
3. Gospodin mot ne - be - sa, i gleda sve sino - - ve čo - vje - čje.  
4. da im od smrti živ da ih hrani u dani - - ma gla - di.  
5. Neka dobrota tvoja, Gospodine, bud nad na - ma, kao što se u te - - be u - zda - mo!

